

PLUS TWO MAINS CPO (PTA, EKM, MLP) 2023

15-07-2023

QUESTION PAPER

CODE

D

1. മൗലികകടമകളുമായി ബന്ധപ്പെട്ട ശരിയായ പ്രസ്താവന/പ്രസ്താവനകൾ ഏവ ?
 - 1) 42-ാം ഭരണഘടനാഭേദഗതിയിലൂടെ നിലവിൽ വന്നു.
 - 2) ഇന്ത്യയുടേത് റഷ്യൻ മാതൃകയിലുള്ളതാണ്.
 - 3) പതിനൊന്ന് മൗലികകടമകൾ നമ്മുടെ ഭരണഘടനയിൽ ഉണ്ട്.
 - 4) 6 മുതൽ 14 വയസ്സ് വരെയുള്ള കുട്ടികളെ സ്കൂളിൽ അയക്കേണ്ടത് രക്ഷിതാക്കളുടെ കടമയാണ്.

A) 1, 2, 3 B) 1, 2, 4 C) 1, 2, 3, 4 D) 1, 3, 4
2. ഇന്ത്യൻ രാഷ്ട്രപതിയുമായി ബന്ധപ്പെട്ട പ്രസ്താവനകളിൽ തെറ്റായ പ്രസ്താവന/പ്രസ്താവനകൾ ഏവ ?
 - 1) രാഷ്ട്രപതിയുടെ കാലാവധി അവസാനിച്ചാലും അദ്ദേഹത്തിന്റെ പിൻഗാമി ഉദ്യോഗത്തിൽ പ്രവേശിക്കുന്നതുവരെ ഉദ്യോഗത്തിൽ തുടരാം.
 - 2) രാഷ്ട്രപതിയുടെ സത്യപ്രതിജ്ഞ സുപ്രീംകോടതി ചീഫ് ജസ്റ്റിസിന്റെ അഭാവത്തിൽ ഉപരാഷ്ട്രപതി മുൻപാകെ ചെയ്യാം.
 - 3) രണ്ടു പ്രാവശ്യത്തിൽ കൂടുതൽ രാഷ്ട്രപതിയെ തിരഞ്ഞെടുക്കുവാൻ പാടില്ല.
 - 4) രാഷ്ട്രപതിക്കെതിരെയുള്ള ആക്ഷേപവിചാരണ ആരംഭിക്കേണ്ടത് ലോകസഭയിലാണ്.

A) 2, 3, 4 B) 1, 2, 4 C) 1, 3, 4 D) 1, 2, 3
3. ഭരണഘടനയുടെ 91-ാം ഭേദഗതിയുമായി ബന്ധപ്പെട്ട ശരിയായ പ്രസ്താവന/പ്രസ്താവനകൾ ഏവ ?
 - 1) 2004-ൽ ഭേദഗതി നിലവിൽ വന്നു.
 - 2) കേന്ദ്രമന്ത്രിസഭയിൽ പ്രധാനമന്ത്രിയുൾപ്പെടെ, ലോകസഭാംഗങ്ങളുടെ 15% കൂടുതൽ മന്ത്രിമാർ പാടില്ല.
 - 3) ഈ ഭേദഗതി മുന്നോട്ടു വച്ച കമ്മറ്റിയുടെ ചെയർമാൻ പ്രണബ് മുഖർജിയാണ്.
 - 4) ഈ ഭേദഗതി സംസ്ഥാന മന്ത്രിസഭയ്ക്കും ബാധകമാണ്.

A) 2, 3, 4 B) 3, 4 C) 1, 3, 4 D) 1, 2, 3, 4
4. ശരിയായ പ്രസ്താവന/പ്രസ്താവനകൾ ഏവ ?
 - 1) 348-ാം വകുപ്പ് പ്രകാരം പാർലമെന്റിൽ ഉപയോഗിക്കേണ്ട ഭാഷ ഇംഗ്ലീഷും ഹിന്ദിയുമാണ്.
 - 2) ലോകസഭാ അദ്ധ്യക്ഷന്റെ അനുമതിയുണ്ടെങ്കിൽ മാതൃഭാഷയിൽ ലോകസഭാംഗത്തിന് ആശയവിനിമയം നടത്താം.
 - 3) ഓർഡിനൻസ് രാഷ്ട്രപതിക്ക് എപ്പോൾ വേണമെങ്കിലും പിൻവലിക്കാം.
 - 4) ഇന്ത്യൻ ഭരണഘടന അംഗീകരിച്ച 22 ഭാഷകളിൽ ഇംഗ്ലീഷ് ഉൾപ്പെട്ടിട്ടുണ്ട്.

A) 1, 2, 3, 4 B) 1, 3, 4 C) 1, 2, 3 D) 2, 3, 4
5. താഴെ തന്നിരിക്കുന്നവയിൽ നിന്നും കൺകറന്റ് വിഷയത്തിൽപ്പെട്ടവ ഏത്/ഏവ ?
 - 1) ട്രേഡ് യൂണിയനുകൾ
 - 2) സൈബർ നിയമം
 - 3) ബഹിരാകാശ സാങ്കേതിക വിദ്യ
 - 4) കമ്പ്യൂട്ടർ സാങ്കേതിക വിദ്യ

A) 1 B) 1, 2 C) 1, 2, 3 D) 3, 4

123/23-M

6. ഗംഗാനദിയുടെ ചതുപ്പ് ഡൽഹി പ്രദേശത്തു സ്ഥിതി ചെയ്യുന്ന ബയോസ്റ്റിയർ റിസർവ്.
 - A) സുന്ദർബൻസ്
 - B) ഗൾഫ് ഓഫ് കച്ച
 - C) നീലഗിരി
 - D) ഗൾഫ് ഓഫ് മന്നാർ
7. ഇന്ത്യ ഏറ്റവും കൂടുതൽ ഇറക്കുമതി ചെയ്യുന്ന സാധനം.
 - A) പെട്രോളിയം
 - B) സ്വർണ്ണം
 - C) വാഹനങ്ങൾ
 - D) ഭക്ഷ്യവസ്തുക്കൾ
8. നീതി ആയോഗിന്റെ (NITI AYOJ) ആദ്യത്തെ വൈസ് ചെയർമാൻ.
 - A) അഹുവാലിയ N
 - B) അരവിന്ദ് പനഗരിയ
 - C) കൃഷ്ണമൂർത്തി. എസ്
 - D) നിരജൻ ദാസ് ഗുപ്ത
9. പ്ലാനിംഗ് കമ്മീഷൻ സ്ഥാപിക്കപ്പെട്ടത്
 - A) ഏപ്രിൽ 1 1950
 - B) മാർച്ച് 15 1950
 - C) ജനുവരി 1 1950
 - D) ഫെബ്രുവരി 15 1950
10. ആഗോളവൽക്കരണം ത്വരിതപ്പെടുത്തുന്ന സംഘടന.
 - A) ലോക വ്യാപാര സംഘടന (WTO)
 - B) അസിയൻ
 - C) ജി-20
 - D) സാർക്ക്
11. 'Bill of Rights' എന്ന വിഖ്യാതമായ ഉടമ്പടിയിൽ ഒപ്പ് വെച്ച ബ്രിട്ടീഷ് ഭരണാധികാരികൾ ആരെല്ലാം ?
 - A) വില്യം III, മേരി II
 - B) ചാൾസ് II, കാതറീൻ
 - C) ചാൾസ് I, എലിസബത്ത്
 - D) ജയിംസ് II, മേരി I
12. യൂറോപ്പിൽ ഉണ്ടായ ആന്ദ്രിയൻ പിൻതുടർച്ചാവകാശ യുദ്ധത്തിന്റെ തുടർച്ചയായി ഇന്ത്യയിൽ ബ്രിട്ടീഷുകാരുും ഫ്രഞ്ചുകാരുും തമ്മിൽ നടന്ന യുദ്ധം ഏത് ?
 - A) രണ്ടാം മൈസൂർ യുദ്ധം
 - B) മൂന്നാം മൈസൂർ യുദ്ധം
 - C) ഒന്നാം ആംഗ്ലോ-മറാത്തായുദ്ധം
 - D) ഒന്നാം കർണ്ണാട്ടിക് യുദ്ധം
13. താഴെ കൊടുത്തിരിക്കുന്ന സംഭവങ്ങൾ അവ നടന്ന വർഷത്തിന്റെ അടിസ്ഥാനത്തിൽ ക്രമീകരിക്കുക.
 - 1) വേലുത്തമ്പിയുടെ കലാപം 1869
 - 2) സന്താൾ കലാപം
 - 3) സന്യാസി കലാപം 1857
 - 4) ശിപായി ലഹള 1857

A) 1, 2, 4, 3 B) 3, 1, 2, 4 C) 4, 1, 3, 2 D) 2, 4, 3, 1
14. താഴെ കൊടുത്തിരിക്കുന്നവയിൽ ആയില്യം തിരുനാൾ മഹാരാജാവുമായി ബന്ധപ്പെട്ട പ്രസ്താവനകളിൽ തെറ്റായത് ഏത് ?
 - A) സെക്രട്ടേറിയേറ്റ് മന്ദിരം പണികഴിപ്പിച്ചു
 - B) പുനലൂർ തൂക്കുപാലം നിർമ്മിച്ചു
 - C) കൊല്ലം-ചെങ്കോട്ട റെയിൽവേ ലൈൻ ആരംഭിച്ചു
 - D) തിരുവനന്തപുരം ജനറൽ ആശുപത്രി സ്ഥാപിച്ചു

D

15. മൂന്ന് വട്ടമേശ സമ്മേളനങ്ങളിലും പങ്കെടുത്ത ഏക ഇന്ത്യൻ നേതാവ്.
 A) ഡോ. ബി. ആർ. അംബേദ്കർ
 B) ഗാന്ധിജി
 C) മുഹമ്മദാലി ജിന്ന
 D) സരോജിനി നായിഡു
16. കേരളാ പഞ്ചായത്തീരാജ് ആക്ട് നിലവിൽ വന്നത് എന്ന് ?
 A) 1 - 1 - 1960
 B) 1 - 1 - 1962
 C) 1 - 1 - 1964
 D) 1 - 1 - 1959
17. വ്യവസാനങ്ങളിലെ താമസക്കാരുടെ ആരോഗ്യ പരിരക്ഷയ്ക്കായി 2014 - 2015-ൽ നടപ്പിലാക്കിയ ആയുർവേദ ചികിത്സാ പദ്ധതി ഏത് ?
 A) വയോമിത്രം പദ്ധതി
 B) മന്ദഹാസം പദ്ധതി
 C) സായംപ്രഭാ ഹോം പദ്ധതി
 D) വയോ അമൃതം പദ്ധതി
18. കേരളസംസ്ഥാന തിരഞ്ഞെടുപ്പു കമ്മീഷനുമായി ബന്ധപ്പെട്ട തെറ്റായ പ്രസ്താവന/പ്രസ്താവനകൾ ഏവ ?
 1) നിലവിൽ വന്നത് 1993 ഡിസംബർ 3.
 2) സംസ്ഥാന നിയമ നിർമ്മാണ സഭയിലേയ്ക്കുള്ള ഇലക്ഷൻ നടത്തുവാനുള്ള അധികാരം ഉണ്ട്.
 3) തദ്ദേശസ്വയം ഭരണസ്ഥാപനങ്ങളിലേക്ക് തിരഞ്ഞെടുപ്പ് നടത്തുന്നു.
 4) എ. ഷാജഹാൻ (IAS) ആണ് കേരളത്തിലെ മുഖ്യ തെരഞ്ഞെടുപ്പു കമ്മീഷണർ.
 A) 1 B) 2 C) 3 D) 4
19. മാതാപിതാക്കൾ രണ്ടുപേരും അഥവാ ഒരാൾ മരണപ്പെട്ട് സാമ്പത്തിക പരാധീനത അനുഭവിക്കുന്ന കുടുംബങ്ങളിലെ കുട്ടികൾക്ക് സ്വഭവനങ്ങളിൽ/ബന്ധുഭവനങ്ങളിൽ താമസിച്ച് വിദ്യാഭ്യാസം ചെയ്യാൻ പ്രതിമാസം ധനസഹായം നൽകുന്ന പദ്ധതി ഏത് ?
 A) സ്റ്റേറ്റ് പൂർവ്വം പദ്ധതി
 B) ആശ്വാസകിരണം പദ്ധതി
 C) കാര്യണ്യാപദ്ധതി
 D) അക്ഷയാ പദ്ധതി
20. ചേരുംപടി ചേർക്കുക.
 കേരളത്തിലെ മന്ത്രിമാരും വകുപ്പുകളും
 1) റോഷി അഗസ്റ്റിൻ
 A) വൈദ്യുതി
 2) കെ. കൃഷ്ണൻകുട്ടി
 B) ഉന്നത വിദ്യാഭ്യാസം
 3) വി. അബ്ദുറഹിമാൻ
 C) ജലവിഭവം
 4) Dr. ആർ. ബിന്ദു
 D) സ്പോർട്സ്
 A) 1 - D, 2 - B, 3 - C, 4 - A
 B) 1 - C, 2 - A, 3 - D, 4 - B
 C) 1 - C, 2 - A, 3 - B, 4 - D
 D) 1 - C, 2 - B, 3 - A, 4 - D
21. 2023-ലെ കണക്കനുസരിച്ച് സൗരയൂഥത്തിലെ ഏറ്റവും കൂടുതൽ ഉപഗ്രഹങ്ങളുള്ളത് വ്യാഴത്തിനാണ് (Jupiter). ജൂപ്പിറ്ററിന്റെ നിലവിലുള്ള ഉപഗ്രഹങ്ങളുടെ എണ്ണം.
 A) 92
 B) 78
 C) 64
 D) 32

22. ഇലക്ട്രോണിനെ സംബന്ധിച്ച് ശരിയായ പ്രസ്താവനയേത് ?
 A) കണികാസ്വഭാവം കൂടുതൽ
 B) തരംഗസ്വഭാവം കൂടുതൽ
 C) തൂല്യ കണികാസ്വഭാവവും തരംഗസ്വഭാവവും
 D) ഇതൊന്നുമല്ല
23. ആംഫോട്ടറിക് സ്വഭാവം പ്രകടിപ്പിക്കാത്തത് ഏത് ?
 A) H_2O B) HCO_3^- C) HCl D) H_2S
24. അന്തഃസംക്രമണ മൂലകങ്ങൾ എന്നറിയപ്പെടുന്നത് ആവർത്തനപ്പട്ടികയിൽ ഏത് സ്റ്റോക്കിലുള്ള മൂലകങ്ങളാണ്.
 A) s ബ്ലോക്ക് B) p ബ്ലോക്ക് C) d ബ്ലോക്ക് D) f ബ്ലോക്ക്
25. 'ബബിൾ ഗം'-ൽ അടങ്ങിയിരിക്കുന്ന പോളിമർ ഏത് ?
 A) പോളി വിനൈൽ അസറ്റേറ്റ് B) ബേക്കലൈറ്റ്
 C) പോളിവിനൈൽ ക്ലോറൈഡ് D) ടെഫ്ലോൺ
26. ജമ്മുകാശ്മീരുമായി ബന്ധപ്പെട്ട ശരിയായ പ്രസ്താവന/പ്രസ്താവനകൾ ഏവ ?
 1) ജമ്മുകാശ്മീരിനെ വിഭജിച്ച് ലഡാക്ക്, ജമ്മുകാശ്മീർ എന്നിങ്ങനെ രണ്ടു കേന്ദ്രഭരണപ്രദേശങ്ങളാക്കി.
 2) വകുപ്പ് 370, 35 A എന്നിവ റദ്ദാക്കി.
 3) ഇന്ത്യൻ ഭരണഘടനയുടെ എല്ലാ വ്യവസ്ഥകളും ജമ്മുകാശ്മീറിന് ബാധകമാക്കി.
 4) ജമ്മുകാശ്മീർ പുനഃസംഘടനാ നിയമം നിലവിൽ വന്നത് 2019 ലാണ്.
 A) 1, 2 B) 1, 2, 3 C) 1, 2, 3, 4 D) 1, 3, 4
27. 'മനുഷ്യരിൽ വ്യഷണങ്ങൾ ഉദരാശയത്തിനു പുറത്ത് കാണുന്ന വ്യഷണ സഞ്ചിയിൽ ആണ് ഉൾക്കൊള്ളിച്ചിരിക്കുന്നത്'. ഈ അവസ്ഥയ്ക്ക് കാരണം
 i) വ്യഷണങ്ങളിൽ ശരീരതാപനിലയേക്കാൾ താഴ്ന്ന താപനില നിലനിർത്താൻ.
 ii) വ്യഷണങ്ങളെ ഉൾക്കൊള്ളാൻ ഉദരാശയത്തിൽ സ്ഥലമില്ലാത്തതിനാൽ.
 A) (ii) ശരി B) (i) ശരി C) (i) & (ii) തെറ്റ് D) (i) & (ii) ശരി
28. ജീവകം B12-ൽ അടങ്ങിയിരിക്കുന്ന ലോഹമേത് ?
 A) ഇരുമ്പ് B) നിക്കൽ C) സിങ്ക് D) കൊബാൾട്ട്
29. ഹൃദയപേശികളിലേക്ക് രക്തം എത്തിക്കുന്ന കുഴലുകളിൽ കാൽസ്യം, കൊഴുപ്പ്, കൊളസ്ട്രോൾ എന്നിവ അടിയ്ക്കുക കൂട്ടുന്നതിന്റെ ഫലമായി ധമനികളുടെ ഉള്ളിൽ കുറഞ്ഞു പോകുന്ന അവസ്ഥയ്ക്ക് പറയുന്ന പേരെന്ത് ?
 A) അതിറോസ്ക്ലിറോസിസ് B) ആൻജിന
 C) ഹൃദയസ്തംഭനം D) രക്താതി സമ്മർദ്ദം
30. മനുഷ്യന്റെ അന്നപഥത്തിൽ നിന്നും ആഹാരപദാർത്ഥങ്ങൾ ശ്വാസനാളത്തിലേക്ക് പ്രവേശിക്കുന്നത് തടയുന്ന അടപ്പ് ഏത് ?
 A) സീക്കം B) കോളൻ C) ക്ലോമപിഡാനം D) സുഷുമ്മൻ

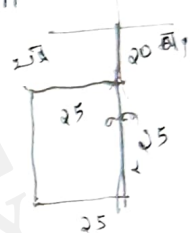
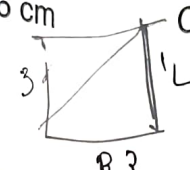
31. ജ്ഞാനപീഠ പുരസ്കാരത്തിന് അർഹമായ പ്രഥമ പ്രതിശ്രുതി (Protham Prothisruthi) എന്ന ബംഗാളി നോവൽ എഴുതിയതാര് ?
 A) മഹാദേവിവർമ്മ
 B) ആശപൂർണ്ണദേവി
 C) മഹാശ്വേതാദേവി
 D) അമൃതപ്രീതം
32. ചവറ പാറുകൂട്ടി ഏത് കലാരൂപവുമായി ബന്ധപ്പെട്ട കലാകാരി ആയിരുന്നു ?
 A) കൂടിയാട്ടം
 B) ഓട്ടൻതുള്ളൽ
 C) നണ്യാർകൂത്ത്
 D) കഥകളി
33. ദേശീയ ഗുസ്തിതാരവും ഒളിമ്പിക് മെഡൽ ജേതാവുമായ സാക്ഷി മാലിക്കിന്റെ ജന്മദേശം ഏത് ?
 A) ഹരിയാന
 B) പഞ്ചാബ്
 C) രാജസ്ഥാൻ
 D) അരുണാചൽ പ്രദേശ്
34. ഒരു ഹോക്കി ടീമിലെ കളിക്കാരുടെ എണ്ണം എത്ര ?
 A) 12
 B) 10
 C) 11
 D) 9
35. സൈലന്റ് വാലിയെ ദേശീയോദ്യാനമായി പ്രഖ്യാപിച്ച പ്രധാനമന്ത്രി.
 A) ഇന്ദിരാഗാന്ധി
 B) ലാൽബഹദൂർ ശാസ്ത്രി
 C) രാജീവ് ഗാന്ധി
 D) A. B. വാജ്പേയ്
36. 'അമൃതകാലം' എന്ന പദം ഏതുമായി ബന്ധപ്പെട്ടിരിക്കുന്നു ?
 A) ബജറ്റ് 2023-24
 B) ആത്മനിർഭർ ഭാരതം
 C) പഞ്ചവത്സര പദ്ധതി
 D) കാർഷിക വികസനം
37. 'കാർവേ കമ്മിറ്റി' ഇന്ത്യയിലെ ഏതു മേഖലയുമായി ചേർന്നിരിക്കുന്നു ?
 A) കാർഷിക മേഖല
 B) ചെറുകിട വ്യവസായം
 C) സേവന മേഖല
 D) കയർ വ്യവസായം
38. 'നീല വിപ്ലവം' ഏത് മേഖലയിൽ പെടുന്നതാണ് ?
 A) പഴം, പച്ചക്കറി
 B) മത്സ്യബന്ധനം
 C) ഖനി മേഖല
 D) കാർഷിക മേഖല
39. ചേരുംപടി ചേർക്കുക. (ഇന്ത്യൻ ഭരണഘടനയിലെ അവകാശങ്ങൾ)
 1) സ്ഥാന പേരുകൾ നിറുത്തലാക്കൽ
 2) അവസര സമത്വം
 3) തൊട്ടുകൂട്ടായ്മ നിരോധനം
 4) നിയമത്തിനു മുൻപിൽ സമത്വം
 A) 1 - B, 2 - C, 3 - D, 4 - A
 B) 1 - B, 2 - D, 3 - A, 4 - C
 C) 1 - C, 2 - A, 3 - B, 4 - D
 D) 1 - C, 2 - B, 3 - A, 4 - D

40. "പുരന്മാർക്ക് ഭാരതത്തിന്റെ ഭൂപ്രദേശം ഒട്ടാകെ ഏകരൂപമായ ഒരു സിവിൽ നിയമസംഹിത സംപ്രാപ്തമാക്കുവാൻ രാഷ്ട്രീയത്തിനേണ്ടതാണ്". ഭരണഘടനയുടെ ഏതു ഭാഗത്താണ് ഈ പ്രസ്താവന ഉൾക്കൊണ്ടിരിക്കുന്നത് ?
 A) മൗലികാവകാശങ്ങൾ
 B) മൗലികകർത്തവ്യങ്ങൾ
 C) നിർദ്ദേശകതത്ത്വങ്ങൾ
 D) ആമുഖം
41. ഒമിക്രോൺ വൈറസിന്റെ ഏറ്റവും പുതിയ ഒരു വകഭേദമേത് ?
 A) XBB . 1 . 16
 B) XBC . 1 . 12
 C) XCC . 1 . 17
 D) XAB . 1 . 15
42. ഏറ്റവും മാരകമായ മലമ്പനിക്ക് കാരണമായേക്കാൻ സാധ്യതയുള്ള ഏകകോശ ജീവിയേത് ?
 A) പ്ലാസ്മോഡിയം ഓവേൽ
 B) പ്ലാസ്മോഡിയം ഫാൽസിപ്പാരം
 C) പ്ലാസ്മോഡിയം മലേറിയേ
 D) പ്ലാസ്മോഡിയം വൈവാക്സ്
43. വായുവിൽ നിന്നും വെള്ളത്തിലേക്ക് ഒരു ശബ്ദതരംഗം സഞ്ചരിക്കുകയാണെങ്കിൽ താഴെ പറയുന്നവയിൽ മാറ്റമില്ലാതെ തുടരുന്നത് ഏതാണ് ?
 A) വേഗത
 B) തീവ്രത
 C) തരംഗദൈർഘ്യം
 D) ആവൃത്തി
44. ഒരു കോൺകേവ് ദർപ്പണത്തിന്റെ ഫോക്കൽ ദൂരം 'f' ആണെങ്കിൽ ഒരു വസ്തുവും അതിന്റെ യഥാർത്ഥ പ്രതിബിംബവും തമ്മിലുള്ള കുറഞ്ഞ ദൂരം _____ ആയിരിക്കും.
 A) f
 B) 2f
 C) 4f
 D) പൂജ്യം (Zero)
45. പ്രകാശത്തിന്റെ ശൂന്യതയിലെ പ്രവേഗം 3×10^8 m/s ആണ്. താഴെ തന്നിരിക്കുന്നവയിൽ ഏത് മാറ്റിയാൽ പ്രകാശത്തിന്റെ ഈ പ്രവേഗത്തിന് മാറ്റം വരുത്തുവാൻ കഴിയും ?
 A) ഉന്നതി
 B) തരംഗദൈർഘ്യം
 C) ആവൃത്തി
 D) ഇവയിലൊന്നും അല്ല
46. ഐക്യരാഷ്ട്രസഭയുടെ ഇപ്പോഴത്തെ സെക്രട്ടറി ജനറൽ ആര് ?
 A) ബാൻ-കി-മൂൺ
 B) അന്റോണിയോ ഗുട്ടറസ്
 C) ബുട്രോസ് ഘലി
 D) കോഫി അന്നൻ
47. 'നിഫെ' എന്ന പേരിലറിയപ്പെടുന്ന ഭൂമിയുടെ പാളി ഏത് ?
 A) ഭൂവൽക്കം
 B) അസ്തനോസ്ഫിയർ
 C) മാന്റീൽ
 D) അകക്കാവ്
48. വിമാനങ്ങളുടെ സഞ്ചാരത്തിന് ഏറ്റവും അനുയോജ്യമായ അന്തരീക്ഷപാളി ഏത് ?
 A) മെസോസ്ഫിയർ
 B) അയനോസ്ഫിയർ
 C) സ്ട്രാറ്റോസ്ഫിയർ
 D) ട്രോപോസ്ഫിയർ
49. 'കബനി' പോഷകനദിയായുള്ള ഉപദ്വീപീയ നദി ഏതാണ് ?
 A) കാവേരി
 B) ഗോദാവരി
 C) കൃഷ്ണ
 D) നർമ്മദ
50. ഇന്ത്യയിൽ ഏറ്റവും പടിഞ്ഞാറുള്ള തുറമുഖം.
 A) കൊച്ചി
 B) മുംബൈ
 C) കാണ്ടല
 D) വിശാഖപട്ടണം

D

64 x 3
8 3
512

51. താഴെ തന്നിരിക്കുന്ന ശ്രേണിയിൽ വിട്ടുപോയ സംഖ്യ കണ്ടെത്തുക.
216, 343, _____, 729
A) 512 B) 125 C) 1331 D) 1728
52. ഒരാൾ ആദ്യം 20 m തെക്കോട്ട് നടന്നു. അതിനുശേഷം 25 m വലത്തോട്ട് നടന്നു. പിന്നീട് 25 m ഇടത്തോട്ടും, വീണ്ടും ഇടത്തോട്ട് 25 m ഉം നടന്നു. എങ്കിൽ അയാൾ യാത്ര തുടങ്ങിയ സ്ഥലവും അവസാനിച്ച സ്ഥലവും തമ്മിലുള്ള അകലം എത്ര?
A) 150 m B) 90 m C) 45 m D) 75 m
53. ഒരു ചതുരത്തിന്റെ നീളവും വീതിയും ഉയരവും യഥാക്രമം 1 : 2 : 3 എന്ന അംശ ബന്ധത്തിലാണ്. അതിന്റെ വ്യാപ്തം 1296 cm^3 ആയാൽ ഉയരം എത്രയായിരിക്കും?
A) 12 cm B) 16 cm C) 18 cm D) 7 cm
54. $\frac{1}{2} \times \frac{2}{3} \times \frac{3}{4} + \frac{1}{4} =$
A) 1 B) $\frac{1}{2}$ C) 2 D) $\frac{1}{4}$
55. $\sqrt{248 + \sqrt{52 + \sqrt{144}}} =$
A) 14 B) 18.8 C) 16.6 D) 16
56. ഒരു ക്ലോക്കിലെ സമയം 3.30 P. M. എങ്കിൽ അതിന്റെ മിനിറ്റ് സൂചിയും മണിക്കൂർ സൂചിയും ഇടയിലുള്ള കോൺ എത്രയാണ്?
A) 180° B) 75° C) 85° D) 70°
57. ആദ്യത്തെ 100 എണ്ണൽ സംഖ്യകളുടെ തുക എത്രയാണ്?
A) 5055 B) 5000 C) 10000 D) 5050
58. ഒരാൾ 5,000 രൂപ 10% സാധാരണ പലിശ നിരക്കിൽ ഒരു ബാങ്കിൽ നിക്ഷേപിക്കുന്നു. എങ്കിൽ 2,000 രൂപ പലിശ ലഭിക്കാൻ എത്രവർഷം വേണ്ടി വരും?
A) 2 B) 3 C) 5 D) 4
59. ഒരു പ്രത്യേക കോഡ് ഭാഷയിൽ "HAIR" എന്നത് 81918 എന്ന് എഴുതിയിരിക്കുന്നു. അങ്ങനെയെങ്കിൽ 6920 ന് തുല്യമായതേത്?
A) FIT B) PUT C) SIC D) MIN
60. ഒറ്റയാനെ കണ്ടെത്തുക.
A) 108 B) 146 C) 18 D) 90



1 2 3 4 5 6 7 8 9 10 11 12 13 14 15
A B C D E F G H I J K L M N O
P Q R S T U V W X Y Z
5000 x 100 / 100 = 5000
FIR

Misappropriation

wis apto

123/23-M

61. Pick out the correctly spelt word.
 A) missappropriation
 B) misappropriation
 C) misappropriation
 D) misappropriation
62. Choose the suitable idiom from the options to replace the underlined word.
 Riya does not like to go for parties. She goes to one very rarely.
 A) out of the blue
 B) bolt from the blue
 C) once in a blue moon
 D) blue in the face
63. The Secretary has taken _____ unanimous decision during _____ crisis.
 A) an, a
 B) an, the
 C) a, the
 D) a, a
64. Turn into Passive Voice.
 The nursing assistant has isolated the covid victims to the evacuation room
 A) The covid victims were isolated to the evacuation room.
 B) The covid victims has been isolated to the evacuation room.
 C) The covid victims have been isolated to the evacuation room.
 D) The covid victims had been isolated to the evacuation room.
65. Pick out the synonym for the word underlined.
 A medicine that mitigates the complications should be prescribed by the doctor.
 A) surges
 B) alleviates
 C) inflates
 D) aggravates
66. Mother Teresa was obviously a generous and large-hearted personality who always stood as a symbol of love, compassion, empathy and charity.
 A) empathy
 B) personality
 C) large-hearted
 D) compassion
67. Complete the conditional sentence using correct verbs.
 If you _____ (have) the medicine, you could have vaccinated the patients.
 A) had
 B) have had
 C) has had
 D) had had
68. Pick out the word from the options that means "a brief statement that expresses a general truth or a common saying or observation".
 A) adore
 B) adage
 C) adorn
 D) adieu
69. Complete the sentence by choosing the suitable options given below.
 Taj Mahal is one of the _____ architectural masterpieces of the world's heritage.
 A) more grand
 B) grander
 C) grandest
 D) most grand
70. Fill in the blanks using correct tense.
 When the minister and party reached the disaster relief camp, the volunteers _____ (distribute) the relief goods.
 A) distributed
 B) has distributed
 C) had distributed
 D) have distributed

D

71. വെണ്ണീര് എന്ന പദം പിരിച്ചെഴുതിയാൽ
 i) വെണ്ണ് + നീര് ii) വെൾ + നീര് iii) വെൺ + നീര് iv) വെൻ + നീര്
 A) iii മാത്രം ശരി B) i മാത്രം ശരി C) iv മാത്രം ശരി D) ii മാത്രം ശരി
72. ശരിയായ പദം കണ്ടെത്തുക.
 i) അതിഥി ii) അഥിതി iii) അദിഥി iv) അഥിദി
 A) ii മാത്രം ശരി B) iii മാത്രം ശരി C) iv മാത്രം ശരി D) i മാത്രം ശരി
73. വിവാഹം ചെയ്ത് ഭാര്യയോടുകൂടെ പാർക്കുന്നവൻ എന്നർത്ഥം വരുന്ന ഒറ്റപ്പദം ഏത്?
 i) ഗൃഹസ്ഥൻ ii) ഗൃഹസ്ഥൻ iii) ഗൃഹനായകൻ iv) ഗൃഹണി
 A) iii മാത്രം ശരി B) iv മാത്രം ശരി C) i മാത്രം ശരി D) ii മാത്രം ശരി
74. മലയാളികൾ എന്ന പദം ഏത് ബഹുവചന രൂപമാണ്?
 i) സലിംഗ ബഹുവചനം ii) പൂജക ബഹുവചനം
 iii) അലിംഗ ബഹുവചനം iv) ഇതൊന്നുമല്ല
 A) ii മാത്രം ശരി B) i മാത്രം ശരി C) iii മാത്രം ശരി D) iv മാത്രം ശരി
75. താഴെ തന്നിരിക്കുന്നവയിൽ ഒരവസ്ഥയെയോ വസ്തുതയെയോ സൂചിപ്പിക്കുന്ന പഴഞ്ചൊല്ലുകൾ ഏവ?
 i) കൊച്ചി കണ്ടവന് അച്ചി വേണ്ട ii) കൈയാടിയാലേ വായയാടു
 iii) അട്ടയ്ക്കു പൊട്ടുകുളം iv) പനിക്കു പട്ടിണി
 A) i, iv മാത്രം ശരി B) ii, iii മാത്രം ശരി C) ii, iv മാത്രം ശരി D) i, iii മാത്രം ശരി
76. താഴെ തന്നിരിക്കുന്നവയിൽ തെറ്റായ തർജ്ജമ ഏത്?
 i) Blue blood - ഉന്നതകുലജാതൻ
 ii) In black and white - രേഖാമൂലം
 iii) Pros and cons - അനുകൂല പ്രതികൂല വാദങ്ങൾ
 iv) A red-letter day - അവസാന ദിവസം
 A) ii മാത്രം ശരി B) iv മാത്രം ശരി C) i മാത്രം ശരി D) ഇവയൊന്നുമല്ല
77. രാത്രി എന്ന പദത്തിന്റെ പര്യായമല്ലാത്തത് ഏത്?
 i) നിശ ii) ത്രിയാമാ iii) ക്ഷണദ iv) ക്ഷണപ്രഭ
 A) iii മാത്രം ശരി B) ii മാത്രം ശരി C) iv മാത്രം ശരി D) i മാത്രം ശരി
78. താഴെ തന്നിരിക്കുന്നവയിൽ ശരിയായ വാക്യം കണ്ടെത്തുക.
 i) ഇംഗ്ലീഷിലെപ്പോലെ മലയാളത്തിനും തെറ്റുകൾ വരാം.
 ii) ഇംഗ്ലീഷിലെപ്പോലെ മലയാളത്തിലും തെറ്റുകൾ വരാം.
 iii) ഇംഗ്ലീഷിനെപ്പോലെ മലയാളത്തിലും തെറ്റുകൾ വരാം.
 iv) ഇംഗ്ലീഷിലും മലയാളത്തിലെ തെറ്റുകൾ പോലെ വരാം.
 A) iii മാത്രം ശരി B) ii മാത്രം ശരി C) i മാത്രം ശരി D) iv മാത്രം ശരി
79. ഉൽഗതി എന്ന പദത്തിന്റെ വിപരീത പദം ഏത്?
 i) പുരോഗതി ii) അധോഗതി iii) സദ്ഗതി iv) സദാഗതി
 A) iii മാത്രം ശരി B) ii മാത്രം ശരി C) i മാത്രം ശരി D) iv മാത്രം ശരി
80. മലരമ്പൻ എന്ന പദം പിരിച്ചെഴുതിയാൽ
 i) മലർ + അമ്പൻ ii) മലർ + അമ്പൻ iii) മല + രമ്പൻ iv) മല + അമ്പൻ
 A) i മാത്രം ശരി B) ii മാത്രം ശരി C) iv മാത്രം ശരി D) iii മാത്രം ശരി

81. രക്ഷാപ്രവർത്തനത്തിനും ദുരിതാശ്വാസ പ്രവർത്തനങ്ങൾക്കും ആവശ്യമായ പൊതുവായതോ സ്വകാര്യമായതോ ആയ ഏതെങ്കിലും തെരുവോ വഴിയോ അടയ്ക്കാൻ പോലീസിനെ പ്രാപ്തമാക്കുന്ന കേരള പോലീസ് നിയമത്തിലെ ഏത് വ്യവസ്ഥയാണ് ?
 A) വകുപ്പ് 61 B) വകുപ്പ് 64 C) വകുപ്പ് 66 D) വകുപ്പ് 69
82. കേരള പോലീസ് ആക്ടിലെ സെക്ഷൻ 37 പ്രകാരം താഴെപ്പറയുന്ന പ്രസ്താവനകളിൽ ഏതാണ് ശരി ?
 i) ആചാരം, മാന്യത, സ്വകാര്യത, മാന്യത എന്നിവ കണക്കിലെടുത്ത് സുരക്ഷ ഉറപ്പാക്കുന്നതിനോ ആസന്നമായ അപകടം ഒഴിവാക്കുന്നതിനോ വേണ്ടി ഓരോ പോലീസ് ഉദ്യോഗസ്ഥനും ഏത് സ്വകാര്യസ്ഥലത്തേക്കും പ്രവേശനം ഉണ്ടായിരിക്കും.
 ii) ഈ അധികാരം വിനിയോഗിക്കുന്നതിന് മുമ്പ് കെട്ടിടത്തിന്റെയും പരിസരത്തിന്റെയും ചുമതലയുള്ള വ്യക്തിയുടെ സഹകരണവും സമ്മതവും നേടുന്നതിന് ഒരു പോലീസ് ഉദ്യോഗസ്ഥൻ പരമാവധി ശ്രമിക്കേണ്ടതാണ്.
 A) i മാത്രം ശരിയാണ് B) ii മാത്രമാണ് ശരി
 C) i and ii ശരിയാണ് D) i and ii തെറ്റാണ്
83. NDPS നിയമത്തിലെ സെക്ഷൻ 27 പ്രകാരം കൊക്കെയ്ൻ കഴിച്ചാലുള്ള ശിക്ഷ എന്താണ് ?
 A) 1 വർഷം വരെ കഠിനതടവോ അല്ലെങ്കിൽ 10,000 രൂപ വരെ പിഴയോ അല്ലെങ്കിൽ രണ്ടും
 B) 6 മാസം വരെ തടവോ അല്ലെങ്കിൽ 10,000 രൂപ വരെ പിഴയോ അല്ലെങ്കിൽ രണ്ടും
 C) 1 വർഷം വരെ കഠിനതടവ് അല്ലെങ്കിൽ 20,000 രൂപ വരെ പിഴ, അല്ലെങ്കിൽ രണ്ടും
 D) 6 മാസം വരെ തടവോ അല്ലെങ്കിൽ 20,000 രൂപ വരെ പിഴയോ അല്ലെങ്കിൽ രണ്ടും
84. NDPS ആക്ട്, 1985 സെക്ഷൻ 37 പ്രകാരം ചെയ്ത കുറ്റകൃത്യങ്ങളുടെ സ്വഭാവം
 A) തിരിച്ചറിയാവുന്ന കുറ്റം B) തിരിച്ചറിയാനാവാത്ത കുറ്റം
 C) ജാമ്യം ലഭിക്കുന്നവ D) മുകളിൽ പറഞ്ഞവ ഒന്നുമല്ല
85. പോക്സോ നിയമത്തിലെ സെക്ഷൻ 3 എന്താണ് കൈകാര്യം ചെയ്യുന്നത് ?
 A) ലൈംഗികപീഡനത്തിന്റെ നിർവ്വചനം
 B) ലൈംഗികാതിക്രമത്തിന്റെ നിർവ്വചനം
 C) ചൈൽഡ് പോണോഗ്രാഫിയുടെ നിർവ്വചനം
 D) നൂഴത്തുകയറുന്ന ലൈംഗിക ആക്രമണത്തിന്റെ നിർവ്വചനം
86. Z കടന്നു പോകാൻ അവകാശമുള്ള ഒരു പാതയെ A തടസ്സപ്പെടുത്തുന്നു. എന്നാൽ പാത തടയാൻ തനിക്ക് അവകാശമുണ്ടെന്ന് A നല്ല രീതിയിൽ വിശ്വസിക്കുന്നില്ല. Z അതുവഴി കടന്നു പോകുന്നത് തടയപ്പെടുന്നു. IPC യുടെ വ്യവസ്ഥകൾ പ്രകാരം ഒരു തെറ്റായി A, Z നെ
 A) നിയന്ത്രണപ്പെടുത്തുന്നു
 B) പരിമിതപ്പെടുത്തുന്നു
 C) ജീവനോ വ്യക്തിഗത സുരക്ഷയോ അപകടത്തിലാക്കുന്നു
 D) മറ്റുള്ളവരുടെ ജീവനോ വ്യക്തിഗത സുരക്ഷയോ അപകടപ്പെടുത്തുന്ന പ്രവൃത്തിയിലൂടെ ഗുരുതരമായ വേദന ഉണ്ടാക്കുന്നു.

D

87. A മനപ്പൂർവ്വം തെരുവിൽ Z-നെ തള്ളുന്നു. ഇവിടെ A തന്റെ സ്വന്തം ശാരീരിക ശക്തിയാൽ സ്വന്തം വ്യക്തിയെ Z-മായി സമ്പർക്കം പുലർത്തുന്നതിനായി നീക്കി. അതിനാൽ അവൻ മനഃപൂർവ്വം Z ലേക്ക് ബലം പ്രയോഗിച്ചു. Z-ന്റെ സമ്മതമില്ലാതെ അവൻ അങ്ങനെ ചെയ്തിട്ടുണ്ടെങ്കിൽ, അതുവഴി അയാൾ Z-നെ മുറിവേൽപ്പിക്കുകയോ യേശുപ്പട്ടുത്തുകയോ ശല്യപ്പെടുത്തുകയോ ചെയ്യാം എന്ന ഉദ്ദേശത്തോടെയോ അറിഞ്ഞോ ആണെങ്കിൽ, IPC-യുടെ വ്യവസ്ഥകൾ പ്രകാരം അവൻ _____ Z-ന് നേരെ ഉപയോഗിച്ചു.

- A) ക്രിമിനൽ ശക്തി
- B) ആക്രമണം
- C) മുറിവേൽപ്പിക്കൽ
- D) മുകളിൽ പറഞ്ഞവ ഒന്നുമല്ല

88. B കൊല്ലപ്പെടാൻ വേണ്ടി വിട്ടിൽ നിന്ന് B യെ A ബലമായി കൊണ്ടുപോകുന്നു. A, IPC പ്രകാരമുള്ള ഏത് കുറ്റമാണ് ചെയ്തിരിക്കുന്നത് ?

- A) ഇന്ത്യയിൽ നിന്നുള്ള തട്ടിക്കൊണ്ടുപോകൽ
- B) തട്ടിക്കൊണ്ടുപോകൽ അല്ലെങ്കിൽ കൊലപാതകത്തിനായി തട്ടിക്കൊണ്ടുപോകൽ
- C) ഭിക്ഷാടനത്തിനായി പ്രായപൂർത്തിയാകാത്ത കുട്ടിയെ തട്ടിക്കൊണ്ടുപോകൽ അല്ലെങ്കിൽ അംഗഭംഗം വരുത്തുക.
- D) മോചനദ്രവ്യത്തിനായി തട്ടിക്കൊണ്ടുപോകൽ

89. ഏതെങ്കിലും പുരുഷൻ ഒരു സ്ത്രീയെ പിന്തുടരുകയും സമ്പർക്കം പുലർത്തുകയും ചെയ്യുകയോ അത്തരം സ്ത്രീകളുടെ താല്പര്യമില്ലായ്മയുടെ വ്യക്തമായ സൂചന ഉണ്ടായിരുന്നിട്ടും ആവർത്തിച്ച് വ്യക്തിപരമായ ഇടപഴകൽ പ്രോത്സാഹിപ്പിക്കുന്നതിന് അത്തരം സ്ത്രീകളെ ബന്ധപ്പെടാൻ ശ്രമിക്കുകയോ ചെയ്യുന്നു. അല്ലെങ്കിൽ ഒരു സ്ത്രീ ഇന്റർനെറ്റ്, ഇമെയിൽ അല്ലെങ്കിൽ മറ്റേതെങ്കിലും തരത്തിലുള്ള ഇലക്ട്രോണിക് ആശയവിനിമയം ഉപയോഗിക്കുന്നത് നിരീക്ഷിക്കുന്നു, IPC-യുടെ വ്യവസ്ഥകൾ പ്രകാരം ആ പുരുഷൻ _____ കുറ്റകൃത്യം ചെയ്യുന്നു.

- A) പിന്തുടരൽ
- B) ശല്യപ്പെടുത്തൽ
- C) വോയൂറിസം
- D) സ്ത്രീക്ക് നേരെയുള്ള ആക്രമണം അല്ലെങ്കിൽ ക്രിമിനൽ ബലപ്രയോഗം

90. CrPC പ്രകാരം _____ എന്നാൽ മരണം, ജീവപര്യന്തം തടവ് അല്ലെങ്കിൽ രണ്ട് വർഷത്തിൽ കൂടുതലുള്ള തടവ് ശിക്ഷ ലഭിക്കാവുന്ന കുറ്റവുമായി ബന്ധപ്പെട്ട കേസ് എന്നാണ് അർത്ഥമാക്കുന്നത്.

- A) സമൻസ് കേസ്
- B) വാറണ്ട് കേസ്
- C) തിരിച്ചറിയാവുന്ന കുറ്റം
- D) തിരിച്ചറിയാനാകാത്ത കുറ്റം

91. കുട്ടിയല്ലാത്തവർ, ഒരു കുട്ടിക്കെതിരെ തെറ്റായ പരാതി നൽകുകയോ തെറ്റായ വിവരങ്ങൾ നൽകുകയോ ചെയ്താൽ, അത് തെറ്റാണെന്ന് അറിഞ്ഞ്, അങ്ങനെ പോക്സോ നിയമപ്രകാരമുള്ള ഏതെങ്കിലും കുറ്റകൃത്യങ്ങളിൽ അത്തരം കുട്ടിയെ ഇരയാക്കുകയാണെങ്കിൽ, ഏത് വരെ നിണ്ടു നിൽക്കുന്ന തടവിന് ശിക്ഷിക്കപ്പെടും.

- A) ആറ് മാസം അല്ലെങ്കിൽ പിഴയോ രണ്ടും കൂടിയോ
- B) ഒരു വർഷം അല്ലെങ്കിൽ പിഴയോ അല്ലെങ്കിൽ രണ്ടും കൂടിയോ
- C) മൂന്ന് വർഷം അല്ലെങ്കിൽ പിഴ അല്ലെങ്കിൽ രണ്ടും കൂടി
- D) മുകളിൽ പറഞ്ഞവ ഒന്നുമല്ല

92. IT ആക്ടിലെ സെക്ഷൻ 66 C എന്തിനെക്കുറിച്ചാണ് പറയുന്നത് ?

- A) സൈബർ ഭീകരതയ്ക്കുള്ള ശിക്ഷ
- B) കമ്പ്യൂട്ടർ സിസ്റ്റത്തിലേക്കുള്ള അനധികൃത പ്രവേശനത്തിനുള്ള ശിക്ഷ
- C) ഐഡന്റിറ്റി മോഷണത്തിനുള്ള ശിക്ഷ
- D) ഓൺലൈനിൽ അശ്ലീലമായ കാര്യങ്ങൾ പ്രസിദ്ധീകരിക്കുകയോ പ്രക്ഷേപണം ചെയ്യുകയോ ചെയ്യുന്നതിനുള്ള ശിക്ഷ

93. താഴെപ്പറയുന്നവയിൽ ഏതാണ് IT ആക്ടിന്റെ സെക്ഷൻ 72-ന്റെ കീഴിൽ ഉൾപ്പെടാത്തത് ?

- A) സെൻസിറ്റീവ് ഡാറ്റ മോഷ്ടിക്കുന്നതിനായി ഒരു വ്യക്തി കമ്പ്യൂട്ടർ സിസ്റ്റത്തിലേക്ക് ഹാക്ക് ചെയ്യുന്നു
- B) ഒരു ജീവനക്കാരൻ അബദ്ധവശാൽ തെറ്റായ സ്വീകർത്താവിന് ഒരു ഇമെയിൽ അയയ്ക്കുന്നു, രഹസ്യ വിവരങ്ങൾ വെളിപ്പെടുത്തുന്നു
- C) സോഷ്യൽ മീഡിയയിൽ ഒരാളെ കുറിച്ച് അപകീർത്തികരമായ പ്രസ്താവനകൾ പോസ്റ്റ് ചെയ്യുന്ന ഒരാൾ
- D) ഒരു ഹാക്കർ ഒന്നിലധികം സിസ്റ്റങ്ങളെ നശിപ്പിക്കുന്ന കമ്പ്യൂട്ടർ വൈറസ് പടർത്തുന്നു

94. വിവരാവകാശ നിയമത്തിലെ സെക്ഷൻ 2(f) പ്രകാരം "വിവരങ്ങൾ" എന്നതിന്റെ നിർവചനത്തിൽ എന്താണ് ഉൾപ്പെടുത്തിയിരിക്കുന്നത് ?

- A) ഭൗതിക രേഖകളും ഡോക്യുമെന്റുകളും മാത്രം
- B) ഇലക്ട്രോണിക് രേഖകളും ഡാറ്റയും മാത്രം
- C) ഫിസിക്കൽ, ഇലക്ട്രോണിക് റെക്കോർഡുകൾ, ഡോക്യുമെന്റുകൾ എന്നിവയും അതിലേറെയും
- D) മുകളിൽ പറഞ്ഞവ ഒന്നുമല്ല

95. വിവരാവകാശ നിയമത്തിലെ സെക്ഷൻ 11ന്റെ ഉദ്ദേശ്യം എന്താണ് ?

- A) വിവരങ്ങൾ വെളിപ്പെടുത്തുന്നതിൽ നിന്നുള്ള ഇളവുകൾ ഇത് കൈകാര്യം ചെയ്യുന്നു.
- B) വിവരാവകാശ കമ്മീഷണർമാരെ നിയമിക്കുന്നതിനുള്ള മാർഗ്ഗനിർദ്ദേശങ്ങൾ ഇത് നൽകുന്നു.
- C) ഇത് കേന്ദ്ര വിവരാവകാശ കമ്മീഷൻ സ്ഥാപിക്കുന്നു.
- D) മൂന്നാം കക്ഷി വിവരങ്ങൾ വെളിപ്പെടുത്തുന്നതിനുള്ള നടപടിക്രമം ഇത് കൈകാര്യം ചെയ്യുന്നു.

D

96. CrPC-യുടെ വകുപ്പുകൾ പ്രകാരം അറസ്റ്റ് ചെയ്ത വ്യക്തിയെ _____ മണിക്കൂറിൽ കൂടുതൽ തടങ്കലിൽ വയ്ക്കരുത്.
 A) പന്ത്രണ്ട്
 B) പതിനാറ്
 C) ഇരുപത്
 D) ഇരുപത്തിനാല്

97. ഒരു കുറ്റകൃത്യം ചെയ്യപ്പെടുമ്പോൾ, ചെയ്ത വ്യക്തി, അല്ലെങ്കിൽ ആർക്കെതിരെ ചെയ്യുവോ അയാൾ, അല്ലെങ്കിൽ ഏത് വസ്തുവിനെ സംബന്ധിച്ചാണോ ചെയ്തിരിക്കുന്നത് അത്, ഒരു യാത്രയിൽ ആണെങ്കിൽ, ഒരു കോടതിക്ക് ആ കുറ്റകൃത്യത്തെ ഏതിലൂടെയോ, - ആരുടെ _____ ലൂടെയോ യാത്രയിൽ വ്യക്തിയോ വസ്തുവോ കടന്നു പോയതിലൂടെ വിചാരണ ചെയ്യുകയോ അന്വേഷിക്കുകയോ ചെയ്യാം.
 A) പ്രാദേശിക അധികാര പരിധി
 B) ഒരു പ്രാദേശിക പ്രദേശവും ഭാഗികമായി മറ്റൊന്നും
 C) വിവിധ പ്രാദേശിക പ്രദേശങ്ങൾ
 D) മുകളിൽ പറഞ്ഞവ ഒന്നുമല്ല

98. ഇന്ത്യൻ എവിഡൻസ് ആക്ട് പ്രകാരം മരിച്ചുപോയ, കണ്ടെത്താനാകാത്ത ഒരു വ്യക്തിയുടെ പ്രസക്തമായ വസ്തുതയുടെ പ്രസ്താവന അംഗീകരിക്കുന്നതിന് താഴെ പ്പറയുന്നവയിൽ ഏതാണ് പ്രസക്തമായത്?
 i) കുടുംബകാര്യങ്ങളുമായി ബന്ധപ്പെട്ട ഒരു വിൽപ്പത്രത്തിലോ കൈമാറ്റരേഖയിലോ ഉള്ളത്.
 ii) നിരവധി വ്യക്തികളുടെ പ്രസ്തുത വിഷയവുമായി ബന്ധപ്പെട്ട വികാരങ്ങൾ പ്രകടിപ്പിക്കുന്ന പ്രസ്താവനയിൽ ഉള്ളത്.
 iii) പൊതു അവകാശത്തെക്കുറിച്ചോ ആചാരത്തെക്കുറിച്ചോ പൊതു താല്പര്യമുള്ള കാര്യങ്ങളെക്കുറിച്ചോ ഒരു അഭിപ്രായം നൽകുന്നു.
 A) i, ii എന്നിവ മാത്രം
 B) ii, iii എന്നിവ മാത്രം
 C) i, iii എന്നിവ മാത്രം
 D) i, ii, iii

99. ഇന്ത്യൻ എവിഡൻസ് ആക്ട് പ്രകാരം വിദഗ്ദ്ധന്റെ അഭിപ്രായം കോടതിക്ക് _____ യുമായി ബന്ധപ്പെട്ട അഭിപ്രായം രൂപീകരിക്കേണ്ടിവരുമ്പോൾ പാലിക്കപ്പെടുന്നു.
 A) വിദേശ നിയമം
 B) സയൻസ്
 C) ഫിംഗർ ഇംപ്രഷൻ
 D) മുകളിൽ പറഞ്ഞവയെല്ലാം

100. പോലീസിന്റെ സംരക്ഷണത്തിലോ കസ്റ്റഡിയിലോ ഉള്ള ആരോടും മോശമായി പെരുമാറുകയോ അസഭ്യം പറയുകയോ ചെയ്യരുതെന്ന് കേരള പോലീസ് നിയമത്തിലെ ഏത് വകുപ്പ് നിഷ്കർഷിക്കുന്നു?
 A) വകുപ്പ് 21
 B) വകുപ്പ് 24
 C) വകുപ്പ് 26
 D) വകുപ്പ് 29